

FTP-Server

- Client Programme
 - FileZilla (Windows)
 - gFTP (Linux)
 - Cyberduck (Mac)

Der Zugriff auf den FTP Server ist nur mit gültigen Zugangsdaten möglich. Dabei hat man die Wahl zwischen FTP und FTP mit SSL. Bei **FTP mit SSL** (FTPS) werden die Daten verschlüsselt übertragen. Von FTP ohne SSL wird dringend abgeraten. Das SSL Zertifikat zur Verschlüsselung ist von StartCom ausgestellt.

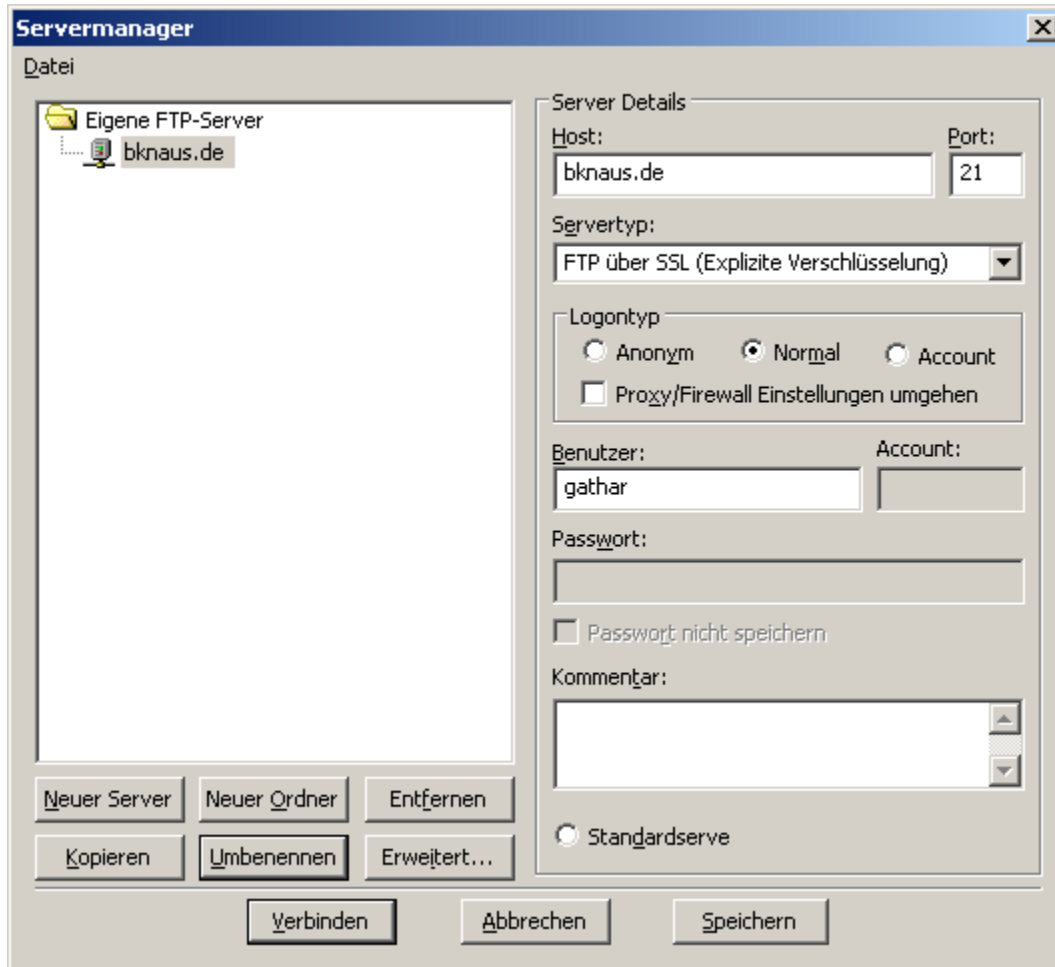
Client Programme

FileZilla (Windows)

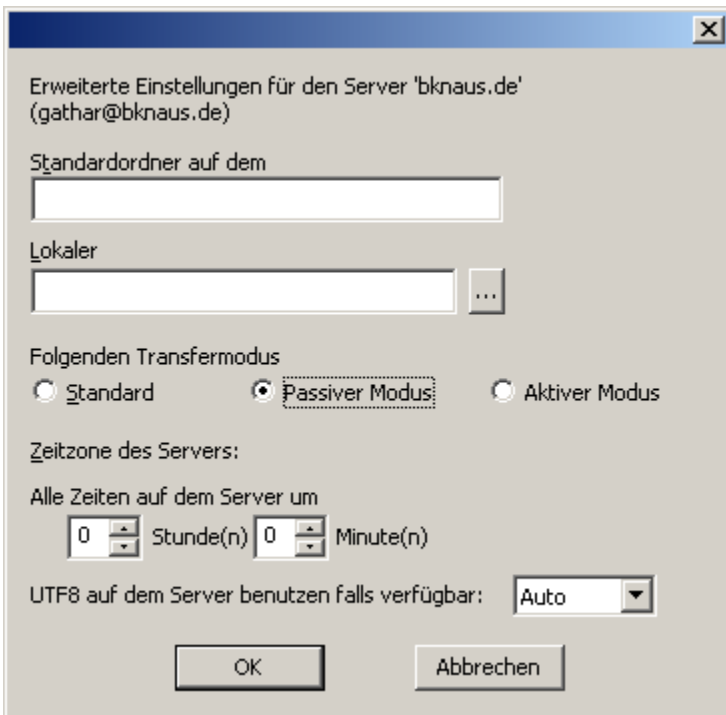
Der FileZilla Client ist eine kostenlose Software und kann hier heruntergeladen werden:

- <https://filezilla-project.org/>

Unter FileZilla legt man sich unter "Datei > Server-Verwaltung" ein neues Profil mit folgenden Einstellungen an:

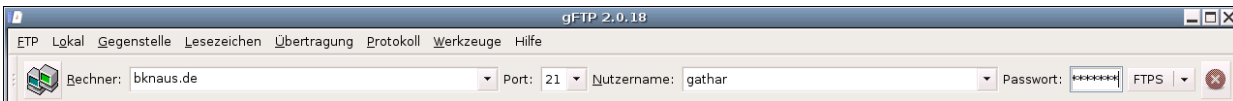


Danach muss man noch in der Server-Verwaltung unter "Erweitert..." als Transfermodus "Passiver Modus" wählen:



gFTP (Linux)

Ein Login auf den Server gelingt mit folgender Konfiguration:



Cyberduck (Mac)

Bei Cyberduck sind folgende Einstellungen notwendig:

